



## PROJET DE FUSION DES COMMUNES DU VAL TERBI

**Conférence de presse**

**Vendredi 21 octobre 2011, à 10h, Bureau  
communal, Courroux**



## COMPTE DE FONCTIONNEMENT

## BUDGET 2013 / Comptes par nature (en CHF)

Quotité d'impôt à 2.10, taxe immobilière à 0.90‰ de VO, économies et utilisation partielle fonds

### néréquation CHARGES

30	Charges de personnel	3'881'940.92
31	Biens, services et marchandises	3'909'946.05
32	Intérêts passifs	1'250'718.33
33	Amortissements	2'232'649.62
34	Parts et contribution sans affectation	373'185.45
35	Dédommagements à des collectivités publiques	7'939'130.32
36	Subventions accordées	3'625'975.75
38	Attribution financements spéciaux	645'290.66
39	Opérations de nature comptable	766'522.90
	<b>TOTAL</b>	<b>24'625'360.00</b>

### PRODUITS

40	Impôts	15'027'231.44
42	Revenus de biens	702'430.45
43	Contributions, ventes, prestations et livraisons	4'733'672.36
44	Parts à des recettes sans affectation	2'036'857.55
45	Dédommagements de collectivités publiques	156'234.45
46	Subventions acquises	1'039'458.10
48	Prélèvements sur financements spéciaux	446'777.37
49	Opérations de nature comptable	451'769.95
	<b>TOTAL</b>	<b>24'594'431.67</b>

**PERTE D'EXPLOITATION PREVUE**

**-30'928.33**

## BUDGET 2013 / Comptes par dicastère (en CHF)

Quotité d'impôt à 2.10, taxe immobilière à 0.90‰ de VO, économies et utilisation partielle fonds péréquation

<b>Designation</b>		<b>Charges</b>	<b>Revenus</b>
01	Autorités, administration générale	2'167'582.24	659'708.65
02	Travaux publics, plans de zones	1'385'850.65	729'675.40
03	Affaires juridiques, police, protection civile	244'020.25	114'709.60
05	Instruction, formation, culture et sports	8'959'609.45	400'714.15
06	Aide sociale et santé publique	4'603'438.80	969'694.00
07	Economie publique	71'060.55	29'541.15
08	Finances	2'795'140.85	1'296'561.82
09	Impositions	1'080'631.90	17'075'801.59
<b>TOTAL ADMINISTRATIF</b>		<b>21'307'334.</b>	<b>21'276'406.</b>
		<b>69</b>	<b>36</b>
10	Enlèvement des ordures	760'064.40	760'064.40
11	Inhumation	44'012.95	44'012.95
12	Service du gaz	505'406.65	505'406.65
13	Service des eaux usées	512'152.25	512'152.25
14	Service des eaux	959'540.95	959'540.95
15	Service d'incendie et de secours	233'628.15	233'628.15
16	Service de l'électricité	354'353.01	354'353.01
<b>TOTAL SERVICES COMMUNAUX</b>		<b>3'369'158.3</b>	<b>3'369'158.3</b>
		<b>6</b>	<b>6</b>
<b>TOTAL GENERAL</b>		<b>24'676'493.</b>	<b>24'645'564.</b>
		<b>05</b>	<b>72</b>



## IMPOSITIONS

## IMPOSITIONS / Quotités actuelles par commune

<b>Commune</b>	<b>Quotité</b>
Corban	2.25
Courchapoix	2.15
Courroux	2.00
Mervelier	2.25
Montsevelier	2.20
Vermes	2.25
Vicques	2.15

# IMPOSITIONS / Encaissements par type d'impôt et par commune (comptes 2010)

Sans variations ni partages d'impôts et autres impôts divers

Commune	Impôt sur revenu	Impôt sur fortune	Personnes morales	Taxe immobilière
Corban	812'904	22'163	1'016	47'295
Courchapoix	702'527	28'338	9'411	41'803
Courroux	5'411'591	247'389	160'979	274'937
Mervelier	895'368	36'098	1'592	63'959
Montsevelier	736'523	27'538	3'675	52'706
Vermes	451'441	20'247	10'147	43'017
Vicques	3'055'480	112'503	160'451	217'137
<b>TOTAL</b>	<b>12'065'832</b>	<b>494'276</b>	<b>347'271</b>	<b>738'802</b>
<b>TOTAL IMPOTS (sans T.I.)</b>		<b>12'907'379</b>		
<b>TOTAL GENERAL (yc T.I.)</b>				<b>13'646'181</b>

## IMPOSITIONS / Encaissements totaux

Sans variations ni partages d'impôts et autres impôts divers

---

<b>Total impôts et taxe immobilière (non harmonisé)</b>	<b>13'646'181</b>
---	-------------------

<b>Total impôts et taxe immobilière (harmonisé)</b> (quotité à 2.10 et taxe immob. À 0.90‰)	<b>13'655'067</b>
--	-------------------

Augmentation de CHF 88'820.- sur les impôts et  
diminution de CHF 79'935.- sur la taxe immobilière.





## TAXES COMMUNALES

---

**Enlèvement des  
ordures**

Tarif par équivalent/habitant **CHF  
90.-**

---

## **Inhumations**

Systemes differents dans chaque commune, seront unifies apres la fusion.

---

## **Service du gaz**

Uniquement à Courroux.

---

## **Service de l'électricité**

Uniquement à Courchapoix.  
Les tarifs restent inchangés.

---

## Service des eaux (eau potable)

Tarif syndicat :

**CHF 1.60/m<sup>3</sup>** + taxe de base **CHF 100.-**

Tarif Courroux :

**CHF 1.60/m<sup>3</sup>** + location du compteur **CHF 25.-**

Tarif Vermes :

**CHF 1.10/m<sup>3</sup>** + location du compteur **CHF 20.-**

---

**Service des eaux  
usées**

Tarif par m<sup>3</sup>

**CHF  
0.85**

---

## **Taxe des chiens**

Systemes differents dans chaque commune, seront unifies apres la fusion.



---

## **Taxe des chemins**

Systemes différents dans chaque commune, seront unifiés après la fusion.



## BILAN

## BILAN / Etat des dettes brutes par commune (en CHF, comptes 2010)

Sans prise en compte des factures Créanciers, ni des passifs transitoires (selon Service des communes).

<b>Commune</b>	<b>Endettement brut total</b>	<b>Nombre d'habitants</b>	<b>Dettes par habitant</b>
Corban	2'903'921	485	5'987
Courchapoix	3'156'898	426	7'411
Courroux	24'779'933	3'039	8'154
Mervelier	3'197'428	551	5'803
Montsevelier	1'873'770	499	3'755
Vermes	1'486'656	329	4'519
Vicques	14'287'635	1'769	8'077
<b>TOTAL</b>	<b>51'686'241</b>	<b>7'098</b>	<b>7'282</b>
<b>Endettement brut moyen des communes jurassiennes</b>			<b>7'451</b>

## BILAN / Etat des dettes nettes par commune (déduction Patrimoine financier)

Sans prise en compte des factures Créanciers, ni des passifs transitoires (selon Service des communes).

<b>Commune</b>	<b>Endettement net total</b>	<b>Nombre d'habitants</b>	<b>Dettes par habitant</b>
Corban	1'862'915	485	3'841
Courchapoix	811'622	426	1'905
Courroux	17'868'715	3'039	5'880
Mervelier	2'185'452	551	3'966
Montsevelier	1'145'945	499	2'296
Vermes	284'833	329	866
Vicques	11'199'895	1'769	6'331
<b>TOTAL</b>	<b>36'149'376</b>	<b>7'098</b>	<b>4'982</b>
<b>Endettement net moyen des communes jurassiennes</b>			<b>4'348</b>

## BILAN / Capacité d'autofinancement par commune (en CHF, comptes 2010)

Correspond au montant à disposition pour investir sans s'endetter. Y compris péréquation directe.

<b>Commune</b>	<b>Autofinancement</b>	<b>%</b>
Corban	180'604	10.8
Courchapoix	140'918	8.4
Courroux	643'320	38.3
Mervelier	184'061	11.0
Montsevelier	78'918	4.7
Vermes	166'377	9.9
Vicques	284'573	16.9
<b>TOTAL</b>	<b>1'678'770</b>	<b>100.0</b>

Compte tenu d'un degré d'autofinancement de **80%**, cette marge d'autofinancement permettrait des investissements de **CHF 2 millions** en moyenne annuelle, hors gains provenant de la vente d'éléments de fortune et revenus extraordinaires.

## BILAN / Capacité d'autofinancement par commune (sans péréquation directe)

Correspond au montant à disposition pour investir sans s'endetter.

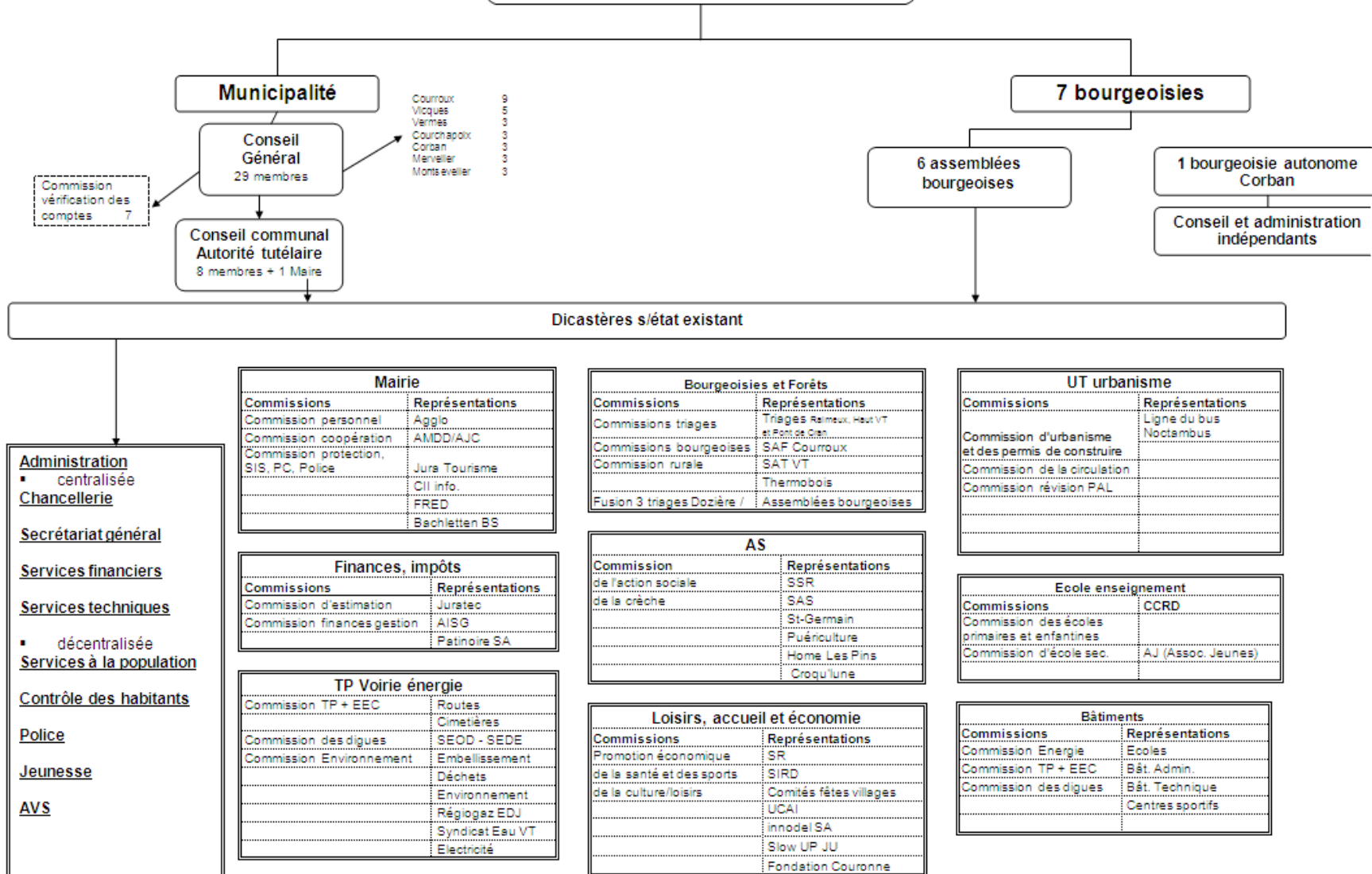
<b>Commune</b>	<b>Autofinancement</b>
Corban	- 52'782
Courchapoix	39'850
Courroux	514'868
Mervelier	- 61'061
Montsevelier	- 233'282
Vermes	- 33'075
Vicques	- 66'025
<b>TOTAL</b>	<b>108'492</b>
<b>(CHF)</b>	



## ORGANIGRAMMES

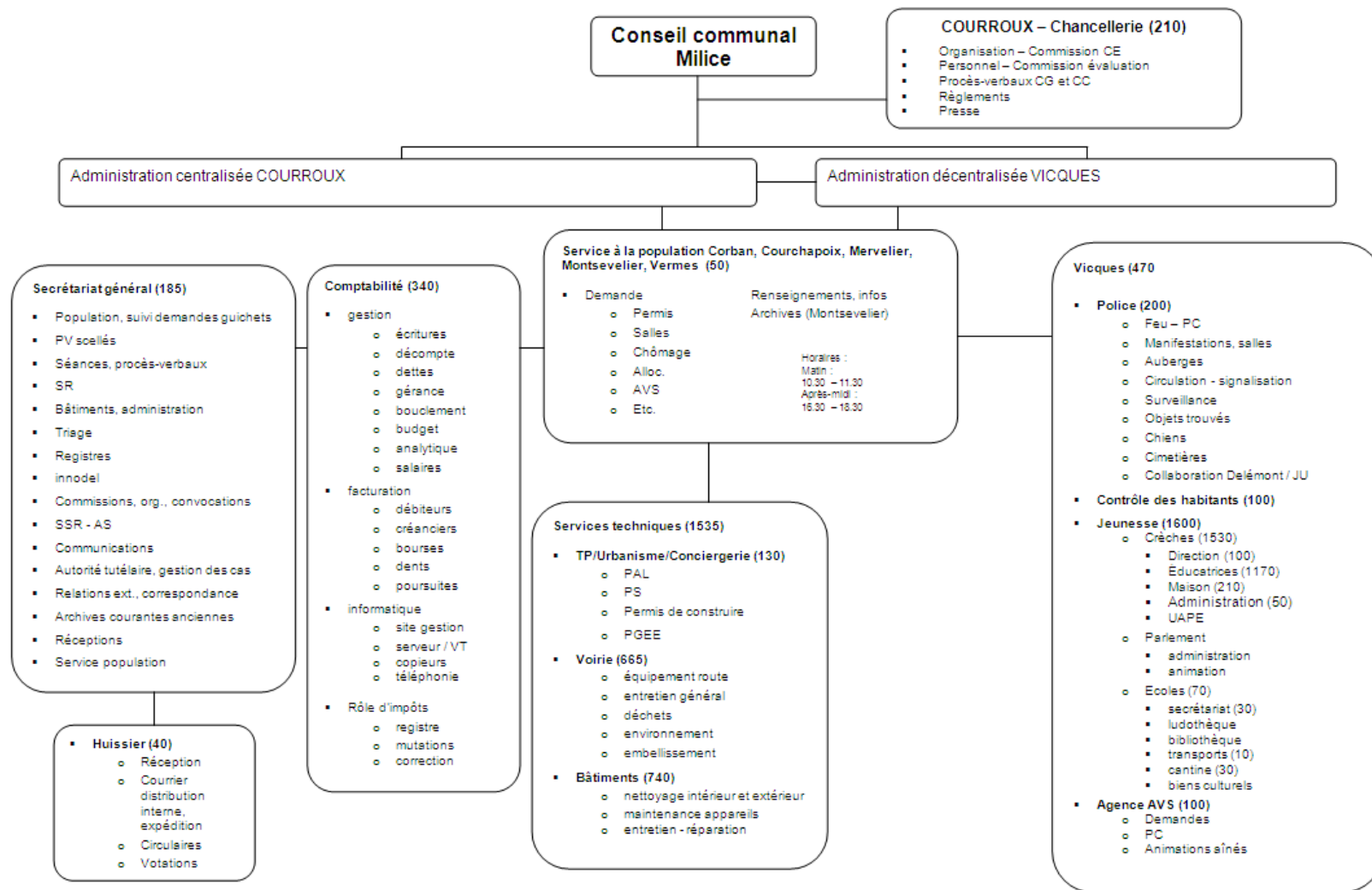
## Commune mixte de Val Terbi

Population – souverain  
7 communes – 7'135 habitants – 8'263 HA (82'630'000 m<sup>2</sup>)

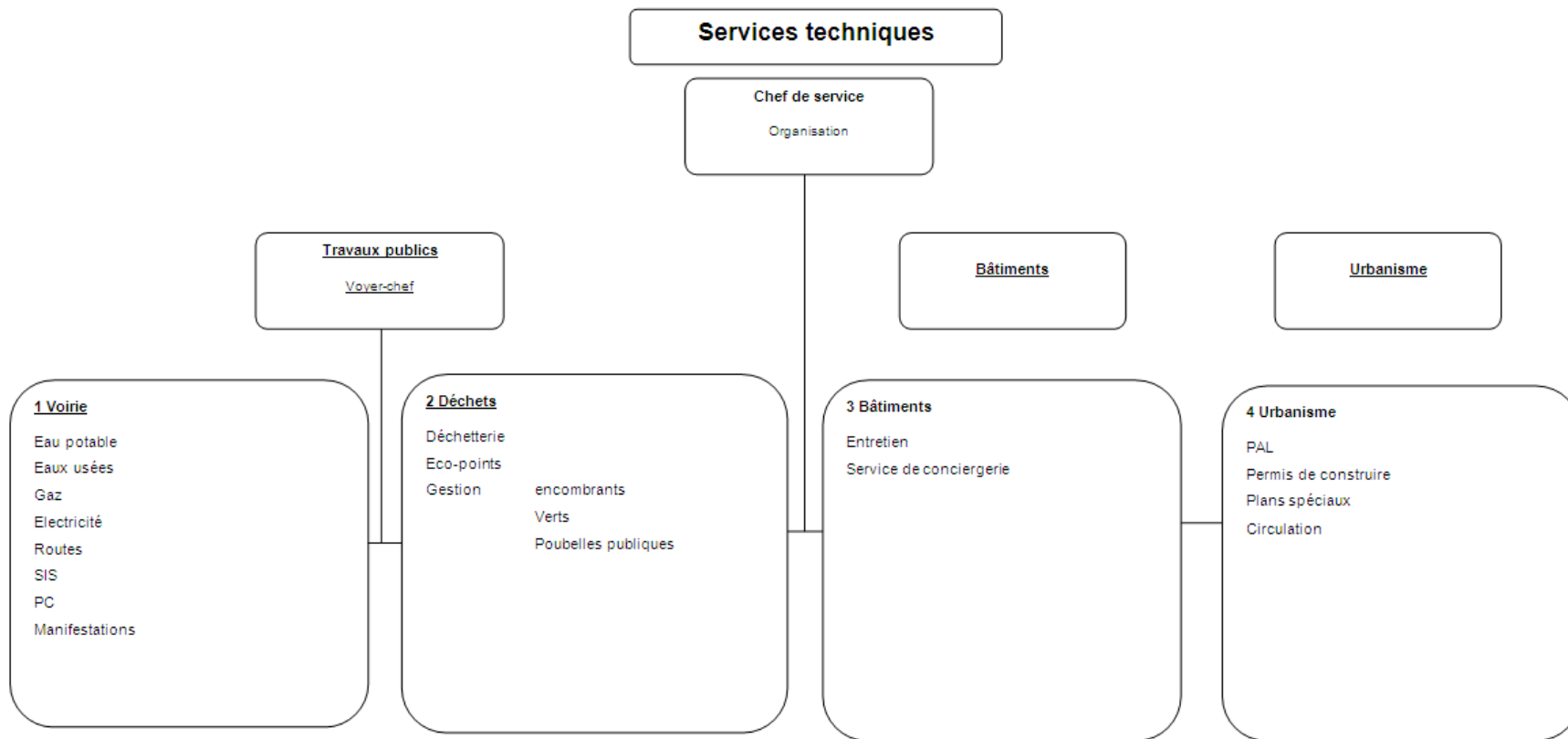




## COMMUNE MIXTE DE VAL TERBI



## COMMUNE MIXTE DE VAL TERBI





## SEANCES D'INFORMATION

**Mercredi 26 octobre 2011,  
19h30 à Mervelier**

**Jeudi 3 novembre 2011,  
19h30 à Vicques**

**MERCI DE VOTRE  
ATTENTION**